

## A melhor ferramenta para gerenciamento de Impressões

Gerenciamento Line é a solução para monitoramento, gerenciamento de cota, cobrança e relatórios, combinando características avançadas e de extrema facilidade de uso.

- Reduz Custo de Impressão
- Elimina o desperdício
- Promove o uso responsável
- Suporte Técnico local

Gerenciamento Line é um sistema de monitoramento para cotas de impressão, cobrança e controle, projetado para promover o uso responsável de impressão e impressoras, fornecendo:

- monitoramento Ativo
- cotas
- cobrança
- log detalhado logging

### Por que Gerenciamento Line?

Gerenciamento Line oferece a Tecnologia correta para controlar o uso de impressão em rede. Organizações podem escolher vários modelos de implementação do Gerenciamento Line. Estes modelos vão de monitoramento silencioso, uso de cotas, cobrança por uso, entre outros. Gerenciamento Line integra-se com os servidores de impressão já existentes para monitorar instantaneamente e em tempo real usuários e impressões, com controle de cotas, relatórios de atividade e uma administração flexível. Gerenciamento Line transfere a responsabilidade ao usuário final e garante o uso de recursos da rede de forma responsável.

### História

Gerenciamento Line foi inicialmente desenvolvido para controlar impressão e uso de internet em instituições de ensino. Nos últimos 7 anos, Gerenciamento Line evoluiu endereçando as necessidades de outras áreas como indústria, comércio, serviços, finanças, universidades e governo.

### Como funciona

Gerenciamento Line intercepta o uso da impressora no nível dos servidores, calculando o custo pelo uso e deduzindo-o de uma conta central associada ao usuário. Os administradores podem definir cotas, agendar alocação de créditos por intervalo de tempo. Da mesma forma pode-se utilizar ferramentas para controlar impressão pré-paga para uso por clientes, usuários ou estudantes.

O uso de impressora é calculado por custo por página com opções para cor, tamanho e impressão dupla.

Em negócios, Gerenciamento Line é muito implementado em modo silencioso e somente gerentes tem acesso aos dados para análise.

No ambiente estudantil, Gerenciamento Line é utilizado em modo visível e "restrito". Usuários que excedam seus créditos têm acesso negado aos recursos de impressão ou internet. Pessoal do staff tem acesso garantido a contas compartilhadas para analisar impressão por Departamento ou faculdade.

### Uso fácil e intuitivo

Gerenciamento Line é reconhecido como o sistema mais fácil para instalar e gerenciar. Facilidade de uso é a característica principal. De a usuários selecionados o controle gerencial através de um browser.

Administradores do sistema tem acesso as funções avançadas e de configuração. Alguns destaques são:

- Agendamento automático de cotas/crédito.

- Regras para controlar a criação automática de usuários.
- Acesso a relatórios de atividade com um clique.

## Instalação e Distribuição flexíveis

Gerenciamento Line independe de hardware ou sistema operacional. Trabalha com a maioria das impressoras e suporta padrões como PCL e Postscript. Diferente de outras soluções, Gerenciamento Line é um sistema multi-plataforma, suportando a maioria dos sistemas operacionais em um mesmo ambiente. Algumas de suas impressoras estão em Windows e outras em Linux? ...Sem problemas!

Servidor	Estação
Impressoras PCL & Postscript	Todas versões do Windows
Servidores Windows	Macintosh OS X
Linux ou Servidores Samba	Estações de trabalho Linux/Unix

Gerenciamento Line integra-se com as redes existentes, importando automaticamente informações sobre usuários e grupos do Active Directory, Novell eDirectory, LDAP e outras fontes de domínio.

## Administração baseada em Web

Gerenciamento Line fornece acesso administrativo de qualquer localidade através de um web browser.

## Gerenciamento Avançado

**Acesso administrativo inclui:**

- Gerenciamento de Usuário
- Gerenciamento de Impressoras
- Relatórios e Gráficos instantaneo
- Uso pelo usuário final

O controle via Browser significa que não existe necessidade de instalar nenhum componente para gerenciamento nos PCs.

Os usuários finais tem acesso a uma série de ferramentas via web para analisar suas atividades, verificar suas contas, transferir créditos e outras atividades. A interface com o usuário final pode ser adaptada para coincidir com o visual da organização.

## Cartões TopUp/Pré-pago

Gerenciamento Line pode usar Cartões "TopUp" ou "Pré-Pagos" para fornecer uma forma conveniente de fornecimento de crédito. Fornece uma alternativa mais simples para gerenciamento de contas.

Cada cartão contém um número único, que pode ser digitado pelo usuário. O cartão é hoje o padrão na indústria como telefonia celular. O Gerenciamento Line fornece ferramentas para criar, imprimir e gerenciar seus próprios cartões.

## Gerenciamento Flexível do Usuário

Utilize a Console Administrativa do Gerenciamento Line para gerenciar saldos de usuários, privilégios, e analisar o uso de impressão. Usuários selecionados podem ter acesso irrestrito para alterar cotas alocadas - ideal para gerentes e professores.

## Importação Automática de Usuários

Gerenciamento Line automaticamente sincroniza contas do usuário com domínios ou o Active Directory, importando usuários de:

- Domínio ou active directory
- Um grupo dentro de um domínio
- Uma organização

## Gerenciamento Line Administração de Usuários

### Regras para criação de contas

Vá para um sistema que faz administração automática, definindo regras que permitirão ao G.Line criar novos usuários automaticamente sob demanda. Define novas contas baseado nas propriedades de um grupo, incluindo:

- Crédito inicial para novos usuários
- Nível de privilégio
- Crédito alocado diariamente, semanalmente ou mensalmente

### Alocação de Crédito/Cota agendada

Fornecer aos usuários um orçamento e controlar como e com qual frequência suas contas são carregadas. Utiliza grupos de rede para definir como cotas adicionais são assinaladas. Por exemplo, permitir estudantes seniores acumular suas alocações enquanto estudantes juniores utilizam ou perdem suas alocações.

### Fornecer acesso "Administrativo" à usuários

Oferece à usuários selecionados tais como administradores de rede, professores ou gerentes, acesso a interface web. Com ela pode-se:

- Modificar saldo e privilégio de usuários
- Visualizar histórico do usuário
- Visualizar atividade de impressão em tempo real
- Executar relatórios de atividades

G.LINE Web para Administradores

Relatórios PDF em "Um clique

### Compartilhe contas para departamentos

Autorize usuários selecionados para cobrar em contas compartilhadas de departamentos, centros de custo, faculdades ou Projetos. Controle o acesso a contas compartilhadas através de PIN ou através de membros de um grupo da rede.

## Gerenciamento Avançado de Impressoras

### Log Detalhado

Gerenciamento Line cria log de todas as atividades de impressão incluindo nome do documento, custo, número de páginas e de quem e onde o documento originou. Todos os dados estão disponíveis em formato padrão incluindo Microsoft AccessT, CSV e Microsoft ExcelT, permitindo que os dados sejam exportados para análise adicional.

Controle centralizado das Impressoras da Rede

## Definindo Custo de Impressão

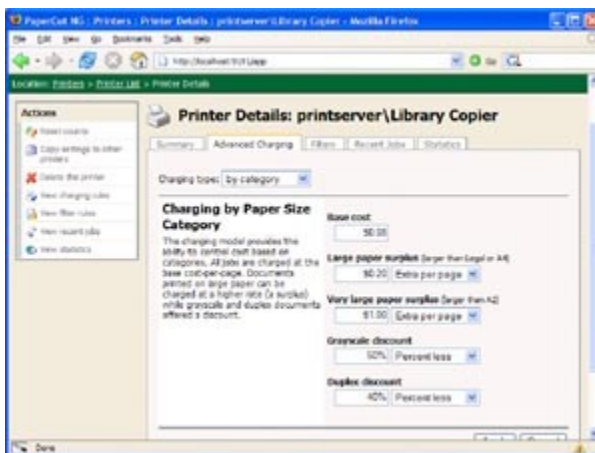
Cada impressora pode ter seu próprio custo por página, este valor é utilizado para calcular o custo total de cada impressão que passa por uma impressora. Os administradores podem cobrar mais pelo uso de uma impressora ink-jet a cores do que uma impressora laser preto-e-branco.

## Cobrança Avançada

Utilize a interface de cobrança avançada para diferenciar os valores cobrados para:

- Cor vs. escala de cinza
- Tamanho de papel
- Desconto para impressão múltipla ou dupla-face

Utilize diferentes preços para estimular o usuário a imprimir em dupla-face e utilizar impressoras de alto volume para grandes trabalhos.



Custos diferenciados para Cor e Escala de Cinza

## Filtros Avançados & Restrições

Utilize as regras e filtros do G.LINE para controlar quais os documentos que podem ser enviados para qual impressora. As regras de filtros incluem:

- Negar impressão baseado no número de páginas.
- Negar impressão muito cara.
- Excluir trabalhos duplicados automaticamente
- Negar impressão em escala de cinza para impressora a cores
- Excluir trabalhos com tamanho de papel incorreto
- Filtrar documentos por nome

Combinando os filtros e regras do G.LINE os administradores podem aliviar enrosco em impressoras, filas e impressão de lixo.





Client opcional para PC, Mac ou Linux

## Um sistema aberto

Gerenciamento Line é uma solução neutra. Para todos os clientes é fornecido acesso ao código fonte do produto. O sistema é projetado utilizando padrões abertos e suporta a maioria dos sistemas operacionais.

**Gerenciamento LINE** é um sistema de monitoramento, acompanhamento, cobrança e implementação de cotas projetado para promover o uso responsável dos recursos de TI disponíveis. É uma solução completa e projetada para resolver os desafios de escolas, universidades, depts governamentais e empresas. Sua implementação pode ser por monitoramento silencioso, controle de cotas e pagamento por uso.

G.Line lidera com suas soluções inovadoras, suporte a múltiplas plataformas, acesso a seu código fonte e escalabilidade empresarial.

## Tudo de bom...

- Administração 100% baseada na web permitindo controle administrativo em qualquer lugar do mundo.
- Suporte a múltiplos sistemas operacionais, em servidores e clientes. Versões para Windows, Mac e Linux.
- Cobrança de impressão múltipla permitindo que custos sejam definidos por impressora com variação de preços por cor, dupla face e impressão de grandes formulários.
- Cartões TopUp/Pré-pagos - ideal para gerenciamento de pagamento para estudantes.
- Estação de liberação de impressão para impressão segura, ou para "pagamento por impressão" em bibliotecas ou internet cafés.
- Relatórios avançados em PDF, HTML e Excel.
- Cobrança de impressão para contas compartilhadas - bom para alocação de custos de impressão para departamentos, faculdades ou centros de custo.
- Importação de usuários e grupos a partir do Active Directory ou de um servidor LDAP como Novell eDirectory ou OpenLDAP.

- Escalabilidade para mais de 20.000 usuários com a opção de elevar o patamar através de clustering do servidor de aplicação.
- Opção de uso de banco de dados externo tais como [Microsoft SQL Server](#) , [PostgreSQL](#) ou qualquer outro de uma extensa lista fornecida.
- Suporte total para múltiplos servidores de impressão e monitoramento de impressoras locais.
- Utiliza o que existe de mais moderno em desenvolvimento, incluindo web services XML e arquitetura orientada a serviços (SOA).
- Ferramentas para o usuário e software cliente permite aos usuários observarem seus saldos e histórico de uso.
- Sistema de manutenção automática com um mínimo de administração.
- Arquitetura aberta, código fonte e documentação fornecido para todos os clientes.
- Fornecedor neutro, nenhuma conexão com fornecedor de hardware ou sistema operacional.

## As 10 coisas mais importantes que não se vê no G.Line!

Muito da flexibilidade e uso do G.Line são características que não se vê. O G.Line tem muitas ferramentas, utilitários e opções que estão descritas no manual técnico do produto. Veja algumas delas:

### 1. Administração Remota

G.Line é 100% baseado na web. Toda a administração pode ser feita de qualquer lugar através de um browser. Nenhum software especial é necessário. Para acessar a seção de administração do software basta ter o acesso a porta 9191 do software.

### 2. Servidores Secundários e Impressoras locais

G.Line é uma aplicação de nível corporativo e projetada para ser projetada e controlada de uma locação central.

Em um ambiente de múltiplos servidores faz do G.Line o software ideal, pois através de seu Servidor Central de aplicações garante todas as atividades de gerenciamento, log e controle em um único local. Os servidores secundários simplesmente executam um componente pequeno de monitoramento que se comunicam com o servidor central através de um service Xml. Impressoras locais, Linux ou Mac, sem problemas.

### 3. Interface Web Adaptável

Você sabia que a interface web do G.Line pode ser totalmente adaptável para que se integre a sua intranet ou internet. Pois é, simplesmente altere o código html e tenha uma interface totalmente integrada ao seu ambiente.

### 4. XML Web Services e Controle de linha de comando

Parece que tudo hoje em dia é Web Services enabled. Não para ser diferente, o G.Line expõe dezenas de API através de XML Web Services seguros. Isto fornece administração e desenvolvimento avançados com a habilidade de programaticamente controlar, integrar e gerenciar a aplicação.

As possibilidades são sem fim.. Alguns de nossos usuários agora tem sua biblioteca integrada com o G.Line!

Adicionalmente as APIs os administradores de sistema podem enganchar seus trabalhos com o G.Line através dos comandos avançados de linha de comando. Algumas idéias:

1. Coordene processos de backup com outros sistemas.

2. Crie usuários no G.Line automaticamente como parte de seu processo normal de criação de usuários.
3. Automaticamente agende o sincronismo de usuários e grupos com Active Directory ou outros ambientes.

## **5. Suporte a Estação de Liberação**

Você tem problemas com usuários que esquecem de ir retirar seus trabalhos e outros que retiram trabalhos que não lhes pertencem? A estação de liberação do G.Line retém/libera os trabalhos e é ideal para ambientes de impressão, Internet Cafes e ambientes educacionais ou ainda ambientes que necessitam pagamento para a impressão.

## **6. Log de impressão em modo texto**

G.Line mantém um log em formato texto em tempo real e torna-se ideal para análise, estatísticas e gráficos. Pode-se ainda recuperar estes dados e envia-los para outras aplicações e outras analyses.

## **7. Suporte a banco de dados de terceiros**

G.Line é entregue com seu próprio banco de dados. O sistema é independente de banco de dados e pode ser configurado para a maioria dos banco de dados do Mercado incluindo Microsoft SQL Cluster, Oracle e muitos outros.

## **8. Software Cliente - Sem instalação**

G.Line foi implementado com lógica 100% em ambiente Servidor e não necessita de software cliente para operar.

Um pequeno cliente pode ser utilizado para que o usuário final tenha acesso a opções avançadas tais como contas compartilhadas e a opção de ver seu saldo em uma janela popup. Para melhorar este processo o G.Line permite que o software cliente seja executado diretamente da rede sem a necessidade de instalação local.

## **9. Contas compartilhadas**

Muitas organizações gostam de gerenciar seus processos de impressão além de usuários. Com a característica de gerenciamento de contas compartilhadas, pode-se alocar trabalhos a centros de custos, departamentos ou empresas.

## **10. Suporte e time de desenvolvimento**

Um software é tão bom quanto a seu processo de desenvolvimento. O G.Line é desenvolvido de forma transparente e por um time de desenvolvimento 100% focado no produto. Sugestões são sempre bem vindos e o acesso ao código fonte aos clientes permite um alto grau de confiança noG.Line. O suporte ao produto é feito em seu idioma local e também via internet 24 horas por dia e 7 dias por semana.